

# Smokerlyzer® moniteur de CO (monoxyde de carbone)



CE  
0086



*Aide les fumeurs à cesser de fumer*

[www.sinefuma.com/fr](http://www.sinefuma.com/fr)



## Qu'est-ce que le monoxyde de carbone (CO)?

Le monoxyde de carbone est un gaz toxique, inodore, incolore et sans saveur. Il résulte de la combustion incomplète de matières telles que gaz d'échappement, chaudières défectueuses et les fumées de tabac.

- Quand vous inhalez la fumée d'une cigarette, le CO prend la place de l'oxygène dans l'hémoglobine du sang formant le complexe Carboxyhémoglobine (HbCO) limitant le transport d'oxygène par les globules rouges.
- Le CO peut rester dans le sang pendant plus de 24h en fonction de l'activité physique, du sexe et de l'intensité d'inhalation.
- Un gros fumeur peut avoir jusqu'à 10% de l'oxygène de son sang remplacé par du CO, privant le corps de l'indispensable oxygène.

## Ce que le CO fait à votre corps

### Cœur:

Pour compenser le manque d'oxygène, le cœur doit travailler plus (battre plus rapidement) pour envoyer suffisamment d'oxygène dans tout le corps. Le cœur lui-même reçoit moins d'oxygène augmentant le risque de lésions.

### Circulation:

COHb épaissit le sang et les artères se couvrent d'une substance grasse épaisse. Cela provoque des problèmes circulatoires et hypertension artérielle, avec augmentation du risque d'une crise cardiaque et d'AVC. Mains et les pieds peuvent devenir plus froides car moins de sang circule vers les extrémités.

### Respiration:

L'approvisionnement réduit en oxygène signifie que vous êtes rapidement à bout de souffle lors d'exercices, car il n'y a alors pas suffisamment d'oxygène disponible. Un manque d'oxygène peut également causer de la fatigue et un manque de concentration<sup>1</sup>

### Grossesse:

L'oxygène est requis par le fœtus pour une croissance saine, mais l'apport d'oxygène vital est réduit lorsque la mère fume. Cela augmente le risque de faible poids de naissance, de malformations congénitales et même la mort subite du nourrisson. Une étude clinique récente a établi une corrélation directe du taux de CO d'une future mère fumeuse et la quantité de COHb dans sang du fœtus<sup>2</sup>.

**Pour plus d'information sur les Smokerlyzers appelez**

## Pourquoi mesurer le CO?

Le test CO est un moyen rapide, non destructif et rentable de mesurer le taux de CO d'un nombre important des fumeurs<sup>3</sup>.

Le tabagisme est le risque principal de cancer. Au Pays-Bas, il est la cause de plus d'un quart (29 %) de tous les décès par cancer et a tué environ 1,7 millions de personnes ces 50 dernières années<sup>4</sup>. Fumer peut être attribuée à 90 % de la mortalité du cancer du poumon, de la bronchite chronique et de l'emphysème, montrant que si ces fumeurs arrêtaient de fumer, ces décès pourraient presque disparaître<sup>5</sup>.

Les moniteurs de monoxyde de carbone offrent aux spécialistes tabacologues un outil clinique indépendant qui fournit des preuves précieuses à identifier, informer, évaluer et traiter des patients dépendant du tabac<sup>6</sup>.

Mesurer le taux CO de patients permet de juger leur niveau de dépendance à la nicotine : plus ils fument, plus la valeur sera élevée et plus leur dépendance à la nicotine est grande.

## Qu'est-ce qu'un Smokerlyzer®?

Les Smokerlyzers sont une gamme de moniteurs CO qui mesure les petites quantités de CO dans l'air expiré. Plus vous fumez, plus votre taux de CO sera élevé.

La mesure de CO est donnée en ppm (part par million). Cette mesure donne aussi le taux de CO dans le sang (% COHb). Le % COHb est le pourcentage de globules rouges transportant CO au lieu d'oxygène.

La quantité de CO dans le sang d'un fœtus est dénommée % FCOHb (pourcentage de fœtus carboxyhaemoglobin). Certains Smokerlyzer peuvent analyser le % FCOHb comme une incitation aux fumeuses enceintes à arrêter de fumer conformément aux nouvelles directives NICE pour fumer pendant la grossesse.



# Micro<sup>+</sup>™ Smokerlyzer®

Un moniteur de CO pour tous vos besoins de test



Logiciel  
COdata<sup>+</sup>  
gratuit

Idéal pour la recherche/essais cliniques et pour tous spécialistes de sevrage tabacologique dans :

- les centres tabacologiques
- les cabinets ou centres médicaux
- Ecoles, universités ...
- Pharmacies
- infirmiers
- Sages-femmes
- Chercheurs



Pour plus d'information sur ce produit appeler

## Caractéristiques et avantages:

- Conversion automatique %FCOHb
- Nouvelle interface facile à utiliser
- Crée et enregistre les détails des patients
- Large écran tactile
- Technologie Steritouch® pour détruire les bactéries
- Feu rouge, orange vert permettant aux patients d'identifier instantanément leur taux de CO
- Mesure du CO ambiant
- Utilise des filtres D pour filtrer 99.9% des bactéries dans l'air
- Utilisation d'embouts Steribreath™ pour une excellente prévention des infections
- Interaction PC avec le logiciel COdata+, livré gratuit avec le Micro<sup>+</sup>™ Smokerlyzer®

## Spécifications techniques

Plage de concentration:	0-500ppm
Display:	Affichage Ecran tactile couleur
Principe de détection:	Capteur électrochimique
Précision (répétabilité de lecture)::	<3% de différence sur des valeurs consécutives
Sensibilité à hydrogène:	<6%
Batteries:	3 x AA (LR6 ou équivalent) 1 x CR2032 piles Lithium
Temps de réponse:	≤17 seconds
Plage de fonctionnement température:	0-40°C (stockage 0-50°C)
Pression d'utilisation/transport/stockage:	800-1200mbar
Humidité d'utilisation:	10-90% (stockage 0-95%)
Duré de vie du capteur:	5 années (5 années de garantie)
Sensibilité du capteur:	1ppm
Dimensions:	Approx. 34 x 75 x 140mm
Poids:	Approx. 200g y compris batteries
Construction:	Boitier: mix de Polycarbonate/ABS, SteriTouch anti additive microbien, Filtre D: Polypropylène

# piCO™ Smokerlyzer®

Mesure de CO facile



CE  
0086

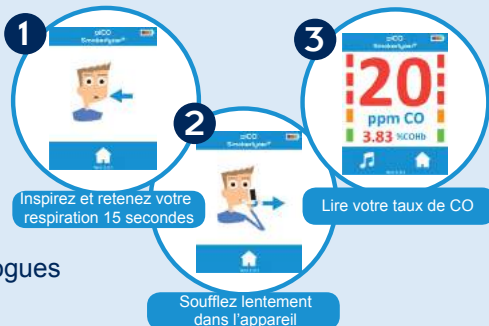


Logiciel  
COdata™  
gratuit

## Facile d'utilisation

Idéal pour tous spécialistes de sevrage tabacologique dans:

- les centres tabacologiques
- les cabinets ou centres médicaux
- Ecoles, universités ...
- Pharmacies
- Sages-femmes, infirmiers, psychologues



Pour plus d'information sur ce produit appeler -

## Caractéristiques et avantages:

- Nouvelle interface facile à utiliser
- Large écran tactile
- Technologie SteriTouch® pour détruire les bactéries
- Feu rouge, orange vert permettant aux patients d'identifier instantanément leur taux de CO
- Utilise des filtres D pour filtrer 99.9% des bactéries dans l'air
- Interaction PC avec le logiciel COdata+, livre gratuit avec le piCO™ Smokerlyzer®

## Spécifications techniques

Concentration:	0-150ppm
Ecran:	écran tactile couleur
Principe de détection:	capteur électrochimique
Précision (répétabilité de lecture):	<3% de différence sur des valeurs consécutives
Sensibilité à hydrogène:	<6%
Batteries:	3 x AA (LR6 ou équivalent) 1 x CR2032 piles Lithium
Temps de réponse:	≤17 seconds
Operating température range:	0-40°C (storage 0-50°C)
Pression d'utilisation/transport/stockage:	800-1200mbar
Humidité d'utilisation:	10-90% (stockage 0-95%) sans condensation
Duré de vie du capteur:	5 années (5 années de garantie)
Sensibilité du capteur:	1ppm
Dimensions:	Approx. 34 x 75 x 140mm
Poids:	Approx. 200g y compris batteries
Construction:	Boitier: mix de Polycarbonate/ABS, SteriTouch anti additive microbien, filtre D: Polypropylène

# piCO<sup>baby</sup>™ Smokerlyzer®

## Mesure CO pour femmes enceintes

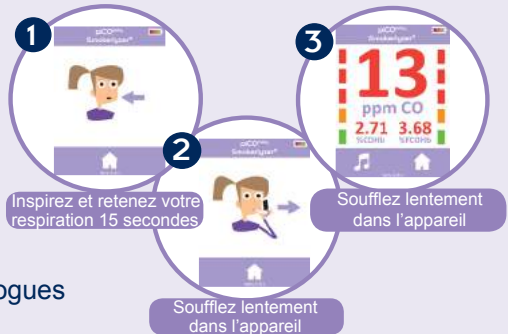


Logiciel  
COdata<sup>+</sup>™  
gratuit

**Idéal pour tous spécialistes de sevrage tabacologique dans:**

- les centres tabacologiques
- les cabinets ou centres médicaux
- Ecoles, universités ...
- Pharmacies
- Sages-femmes, infirmiers, psychologues

**Facile d'utilisation:**



**Pour plus d'information sur ce produit appeler**



## Caractéristiques et avantages:

- Nouvelle interface facile à utiliser
- Large écran tactile
- Conversion automatique pour %FCOHb et COHb
- Technologie SteriTouch® pour détruire les bactéries
- Feu rouge, orange vert permettant aux patients d'identifier instantanément leur taux de CO
- Utilise des filtres D pour filtrer 99.9% des bactéries dans l'air
- Utilisation d'embouts Steribreath™ pour une excellente prévention des infections

## Spécifications techniques

<b>Concentration:</b>	0-150ppm
<b>Ecran:</b>	écran tactile couleur
<b>Principe de détection:</b>	capteur électrochimique
<b>Précision (répétabilité de lecture):</b>	<3% de différence sur des valeurs consécutives
<b>Sensibilité à hydrogène:</b>	<6%
<b>Alimentation:</b>	3 x AA (LR6 ou équivalent) 1 x CR2032 piles Lithium
<b>Temps de réponse:</b>	≤17 secondes
<b>Operating temperature range:</b>	0-40°C (storage 0-50°C)
<b>Pression d'utilisation/transport/stockage :</b>	800-1200mbar
<b>Humidité d'utilisation:</b>	10-90% (stockage 0-95%) sans condensation
<b>Duré de vie du capteur:</b>	5 années (5 années de garantie)
<b>Sensibilité du capteur:</b>	1ppm
<b>Dimensions:</b>	Approx. 34 x 75 x 140mm
<b>Poids:</b>	Approx. 200g y compris batteries
<b>Construction:</b>	Boitier: mix de Polycarbonate/ABS, SteriTouch® anti additive microbien, filtre D: Polypropylène

NOUVEAU

iCO™ Smokerlyzer®

Utilisation  
personnelle

Le premier moniteur CO Smokerlyzer® au monde qui se connecte à votre smartphone



### Caractéristiques et avantages:

- Moniteur CO portable dans votre poche
- Se connecte à une application sur votre mobile ou tablette
- Permet d'envoyer vos résultats à votre tabacologues, docteur ou conseiller
- Votre moniteur CO personnel
- Suit vos progrès et vous motive d'arrêter de fumer

AFFICHE  
INSTANTANÉMENT  
VOS RÉSULTATS CO  
PERSONNELS

### Spécifications techniques

<b>Garantie:</b>	6 mois
<b>Plage de concentration:</b>	0-100ppm
<b>Principe de détection :</b>	Capteur électrochimique
<b>Répétabilité:</b>	<± 5 %
<b>Sensibilité à l'hydrogène:</b>	<6%
<b>Duré de vie:</b>	Approx. 200 tests/ 3 années (whichever comes first)
<b>Sensibilité du capteur:</b>	1ppm
<b>Plus d'information:</b>	Contactez SineFuma
<b>Dimensions:</b>	Approx. 28mm de diamètre x 115mm de long
<b>Pids:</b>	Approx. 35g
<b>Système requis</b>	iPad, iPhone et iPod exigent iOS 6 et plus téléphones et tablettes Android exigent Android OS (Ice Cream Sandwich) et plus

### Idéal pour

- Personal use<sup>7</sup>
- Professionnels de la santé
- Entreprises pharmaceutiques
- Développeurs d'applications

Pour plus d'information sur les Smokerlyzers appe

# COdata<sup>+</sup>

## Logiciel pour moniteur CO

COdata<sup>+</sup> s'utilise avec le piCO, le piCObaby et le Micro<sup>+</sup> Smokerlyzer. C'est un logiciel de traitement des résultats CO en provenance de Smokerlyzers, avec une base de données patient intégrée, permettant aux tabacologues de suivre leurs patients. COdata<sup>+</sup>, une fois installé, peut être connecté à votre ordinateur à l'aide d'un câble USB. COdata<sup>+</sup> vous permet d'imprimer des rapports, de sauvegarder des rapports pdf, d'envoyer de résultats par email et les exporter vers Microsoft Excel.



## Consommables pour piCO, piCO<sup>baby</sup> & Micro<sup>+</sup>

**SteriBreath™:** les embouts buccaux SteriBreath™ sont très rentables et compacts. Ils sont scellés individuellement pour un contrôle anti-infection optimal. La condensation dans le tube confirme la qualité du test CO.

**Code: STERIBREATH-MP (250 par boîte)**



**Filtre D:** Le filtre D sert à fixer l'embout buccal SteriBreath™ au moniteur. Le filtre D comprend une valve à sens unique et un filtre de contrôle d'infection, qui ont fait leurs preuves pour détruire > 99,9 % des bactéries de l'haleine. Le filtre D doit être changé toutes les quatre semaines ou plus souvent si il est sale. Un rappel automatique s'affiche sur l'écran tous les 28 jours.

**Code: D-PIECE-2 (12 par boîte)**



**Lingettes de nettoyage:** Sans alcool, elles assurent la bonne performance de votre moniteur. Il est interdit d'utiliser des produits contenant de l'alcool sur un Smokerlyzer.

**Code: WIPE-V (paquet de 50)**



**Nous fournissons également une gamme de kits de calibrage et du gaz à des prix très compétitifs. Appelez pour plus d'informations.**



<sup>1</sup> Goldsmith, J. R. (1974) 'Carbon Monoxide and Smoking', The Lancet, 303(7868), p. 1232. doi: 10.1016/s0140-6736(74)91048-4.

<sup>2</sup> Gomez, C., Berlin, I., Marquis, P. and Delcroix, M. (2005) 'Expired air carbon monoxide concentration in mothers and their spouses above 5 ppm is associated with decreased foetal growth', Preventive Medicine, 40(1), pp. 10–15.

<sup>3</sup> Croghan, E. (2011) 'Local stop smoking services: Service delivery and monitoring guidance 2011/2012', PsycEXTRA Dataset.

<sup>4</sup> Smoking and cancer (2015) Available at: <http://www.cancerresearchuk.org/about-cancer/causes-of-cancer/smoking-and-cancer> (Accessed: 5 November 2015).

<sup>5</sup> Fowler, G. (1989) 'the "Help Your Patient Stop Initiative" evaluation of smoking prevalence and dissemination of WHO/UICC guidelines in UK general practice', The Lancet, 333(8649), pp. 1253–1255.

<sup>6</sup> Bittoun, R. (2008) 'Carbon monoxide meter: The essential clinical tool — the "Stethoscope" — of smoking cessation', Journal of Smoking Cessation, 3(02), pp. 69–70

<sup>7</sup> Beard, E. and West, R. (2012) 'Pilot Study of the Use of Personal Carbon Monoxide Monitoring to Achieve Radical Smoking Reduction', Journal of Smoking Cessation, 7(01), pp. 12–17.

<sup>8</sup> Health Protection Agency (HPA). Porton Down, Report No. 43/06. Pp. 10-11



Quand vous souhaitez plus d'informations, veuillez vous  
communiquer avec SineFuma.

SineFuma est le distributeur pour Bedfont aux  
Benelux pour le **Smokerlyzer**<sup>®</sup>

[www.sinefuma.com](http://www.sinefuma.com)  
Tel: +31 (0) 76-88 951 95  
Email: [info@sinefuma.com](mailto:info@sinefuma.com)

***Scientific contributions to health.***

Bedfont Scientific Ltd  
Station Road, Harrietsham, Maidstone,  
Kent, ME17 1JA England  
Tel: +44 (0)1622 851122 Fax: +44 (0)1622 854860  
Email: [ask@bedfont.com](mailto:ask@bedfont.com)  
[www.bedfont.com](http://www.bedfont.com)



**bedfont**<sup>®</sup>

© Bedfont Scientific Limited 2015

Issue 16- Decembre 2016, Part No: MKT261\_FR  
Bedfont Scientific Limited réserve le droit de modifier ou d'actualiser cette catalogue sans préavis.  
Registered in: England and Wales, Registered No: 1289798